

Półstała instalacja gaśnicza pianowa

stanowi zgodnie z Rozporządzeniem Ministra Infrastruktury z dnia 12 kwietnia 2002 r. wyposażenie kotłowni i magazynów z olejem opałowym.

Elementy instalacji są produkowane przez **SUPON** i posiadają wymagane CERTYFIKATY ZGODNOŚCI CN-BOP :

1. Prądownica pianowa (wielkość wg wymagań klienta) (**PPs**)
2. Wlew piany z bezpiecznikiem teflonowym PTFE (**WP**) oraz elementy przyłącza 75 (w tym złącza kołnierzowe proste i kątowe)

Uwagi montażowe :

1. Bezpiecznik teflonowy zapobiega emisji oparów mediów ropopochodnych do atmosfery.
2. Otwory napowietrzające w prądownicy pianowej muszą być usytuowane poza pomieszczeniem chronionym.
3. Prądownicę i wlew łączy się z elementami instalacji za pomocą znormalizowanych kołnierzy płaskich wg PN-EN 1092-1:2006.
4. Dobór prądownicy – w celu ustalenia intensywności podawania wodnego roztworu środka pianotwórczego należy przyjmować 6,6 l/min/m² chronionej powierzchni.
5. Wlew piany winien być usytuowany powyżej górnej krawędzi wanny wychwytywającej i zapewnić swobodny spływ piany po ścianie na palącą się ciecz.
6. Przykładowe projekty – instalacja powinna uwzględniać grubości ścian, położenia wlewu względem poziomu gruntu oraz dostępność podłączenia dla jednostek Straży Pożarnych.

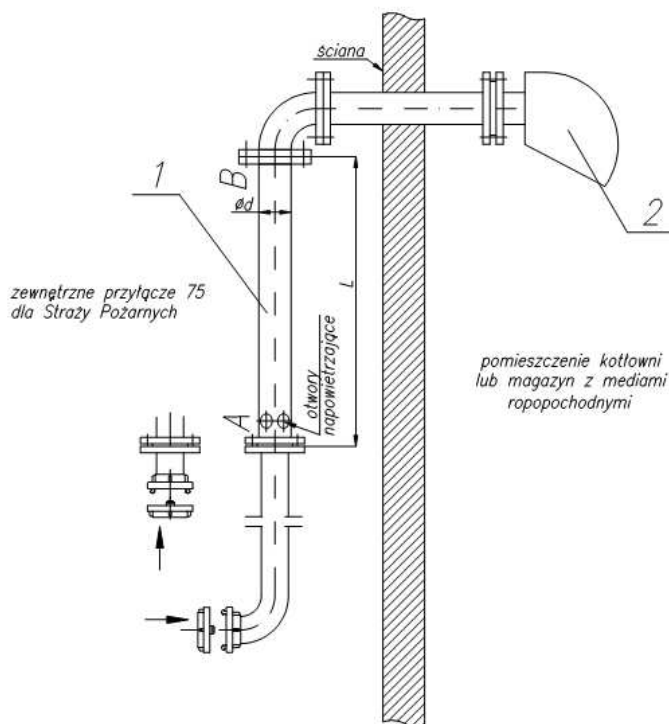
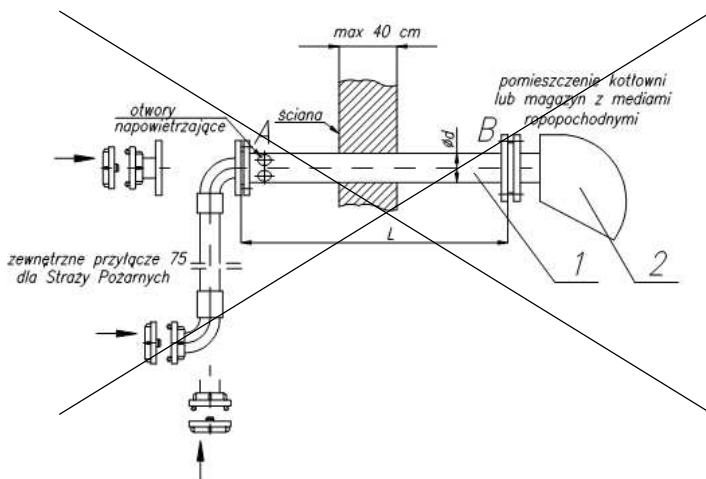
Opis techniczny :

Ciśnienie pracy – 0,55 MPa

Materiał : prądownica i wlew – stal cynkowana ogniowo, elementy

przyłącza – aluminium i stal ocynkowana

Parametry prądownicy i wlewu wg tabelki



TYP	Przepływ przy ciśn. 5,5 bar [l/min]	Kołnierz wlotowy (A)		Kołnierz wylotowy (B)		Wymiary		Masa
		DN	PN	DN	PN	L [mm]	Ød [mm]	
PPs 200	200	50	16	80	16	705	60	10
PPs 400	400	50	16	80	16	705	89	11
WP 400 DN80 z bezpiecznikiem	wg prądownicy	80	16					8,5

Wydzielenie klatek schodowych wraz z dostosowaniem budynku do obowiązujących przepisów p.poż. Komendy Powiatowej Policji w Kwidzynie

OBIEKT:	Budynek Komendy Powiatowej Policji	BIURO USŁUG PROJEKTOWYCH Janusz Winnicki ul. Kopernika 3 82-500Kwidzyn Tel. (55) 279 25 01 Tel.kom. 508 133 190 janusz.winnicki@gmail.com	PROJEKTANT SPECJALNOŚĆ ARCHITEKTONICZNA	mgr inż. arch. Leszek Witkowski upr. nr 160/Gd/01	NUMER RYSUNKU: A-10
ADRES:	dz. nr 310/55 obręb 0010, jed. ew. 220701_1		SPRAWDZAJĄCY SPECJALNOŚĆ ARCHITEKTONICZNA	mgr inż. arch. Adriana Sadowska upr. nr PO/KK/381/2010	
INWESTOR:	Komenda Wojewódzka Policji w Gdańsku ul. Okopowa 15, 80-819 Gdańsk		NAZWA RYSUNKU:	Półstałe urządzenia gaśnicze Szczegół "I"	
			BRANŻA:	architektura	
			FAZA:	P.B.	
			DATA:	08.2019	
			SKALA:	-:---	